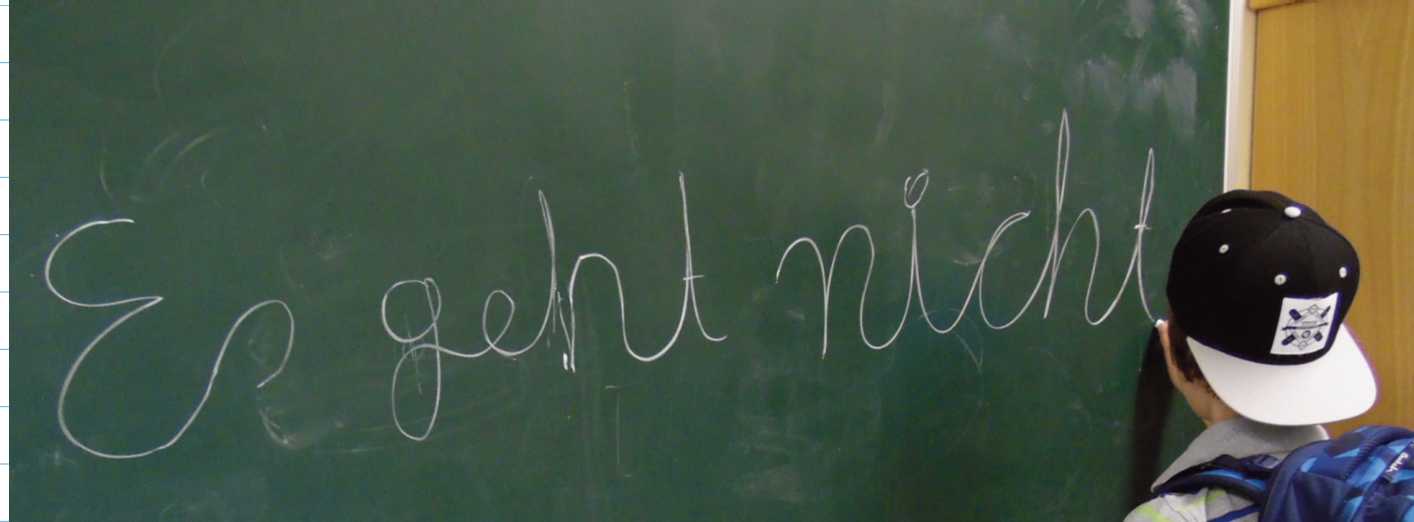


... SCHULVERWEIGERUNG ...  
... DIE 2. CHANCE ...



### TRIAS IM LANDKREIS BÖBLINGEN

Für die Region Herrenberg/Gäu, Schönbuch und die Stadt Leonberg:

>> **Waldhaus Jugendhilfe**

Katrin Dreher – Diplom-Sozialpädagogin, Mediatorin

Böblinger Straße 130, 71065 Sindelfingen

Tel. (0 70 31) 41 06 89 10

Mobil 0172 - 754 17 03

dreher@waldhaus-jugendhilfe.de

www.waldhaus-jugendhilfe.de

Für die Region Sindelfingen (mit Magstadt, Grafenau und Aidlingen) und den nordwestlichen Landkreis:

>> **Verein für Jugendhilfe**

Anna Böttinger – Sozialpädagogin

Talstraße 37, 71034 Böblingen

Mobil 0163 - 838 39 05

boettinger@vfj-bb.de

www.verein-fuer-jugendhilfe.de

Für die Region Stadt Böblingen und Ehningen:

>> **Stiftung Jugendhilfe aktiv**

Reinhold Schneider – Heilpädagoge

Marktplatz 19, 71032 Böblingen

Tel. (0 70 31) 492 56 63

Mobil 0178 - 940 23 58

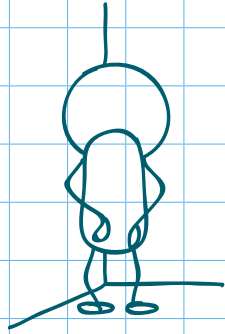
schneider.reinhold@jugendhilfe-aktiv.de

www.jugendhilfe-aktiv.de

## TRIAS

... SCHULVERWEIGERUNG ...  
... DIE 2. CHANCE ...

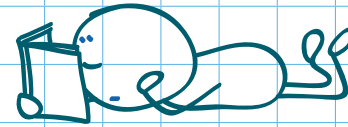




### UM WEN ES UNS GEHT.

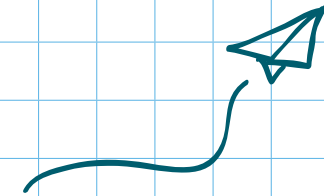
Schülerinnen und Schüler ab der 5. Klasse, ...

- >> ... die nur unregelmäßig oder am liebsten gar nicht mehr in die Schule gehen
- >> ... die sich nicht mehr aktiv am Unterricht beteiligen
- >> ... die sich in ihrer Klasse spürbar unwohl fühlen
- >> ... deren Schultage immer kürzer und weniger werden



### WAS WIR GEMEINSAM MITEINANDER ERREICHEN WOLLEN.

- >> ... dass die Schülerin oder der Schüler wieder regelmäßig zur Schule geht
- >> ... dass sie ihren persönlichen Weg finden, um sich wieder mit der Schule anzufreunden
- >> ... dass sie sich schulische Ziele setzen, die für sie realistisch und umsetzbar sind
- >> ... dass es ihnen gelingt, ihre Probleme als Chancen zu sehen
- >> ... dass es für alle Beteiligten (Schüler/-innen, Eltern und Lehrer/-innen) möglich wird, den anderen besser zu verstehen



### SO UNTERSTÜTZT TRIAS.

- >> Auch bei besonderen Schwierigkeiten finden wir geeignete Unterstützung.
- >> Wir arbeiten eng zusammen mit den Familien, den Schulen und der Jugendhilfe.
- >> Bei gemeinsamen Unternehmungen entdecken wir Stärken, denen sich die Betroffenen vielleicht gar nicht bewusst sind.
- >> Wir reden mit und vermitteln zwischen allen Beteiligten.
- >> Wir arbeiten eng zusammen mit weiteren Institutionen (wie Ordnungsamt, Polizei, Psychiatrie, Schulamt etc.).

# TRIAS

... SCHULVERWEIGERUNG ...  
... DIE 2. CHANCE ...

gefördert vom



LANDKREIS  
BÖBLINGEN